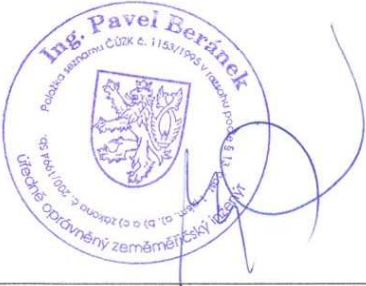



Dělit nebo scelovat pozemky lze jen na základě územního rozhodnutí, pokud podmínky pro ně nejsou stanoveny jiným rozhodnutím nebo opatřením.

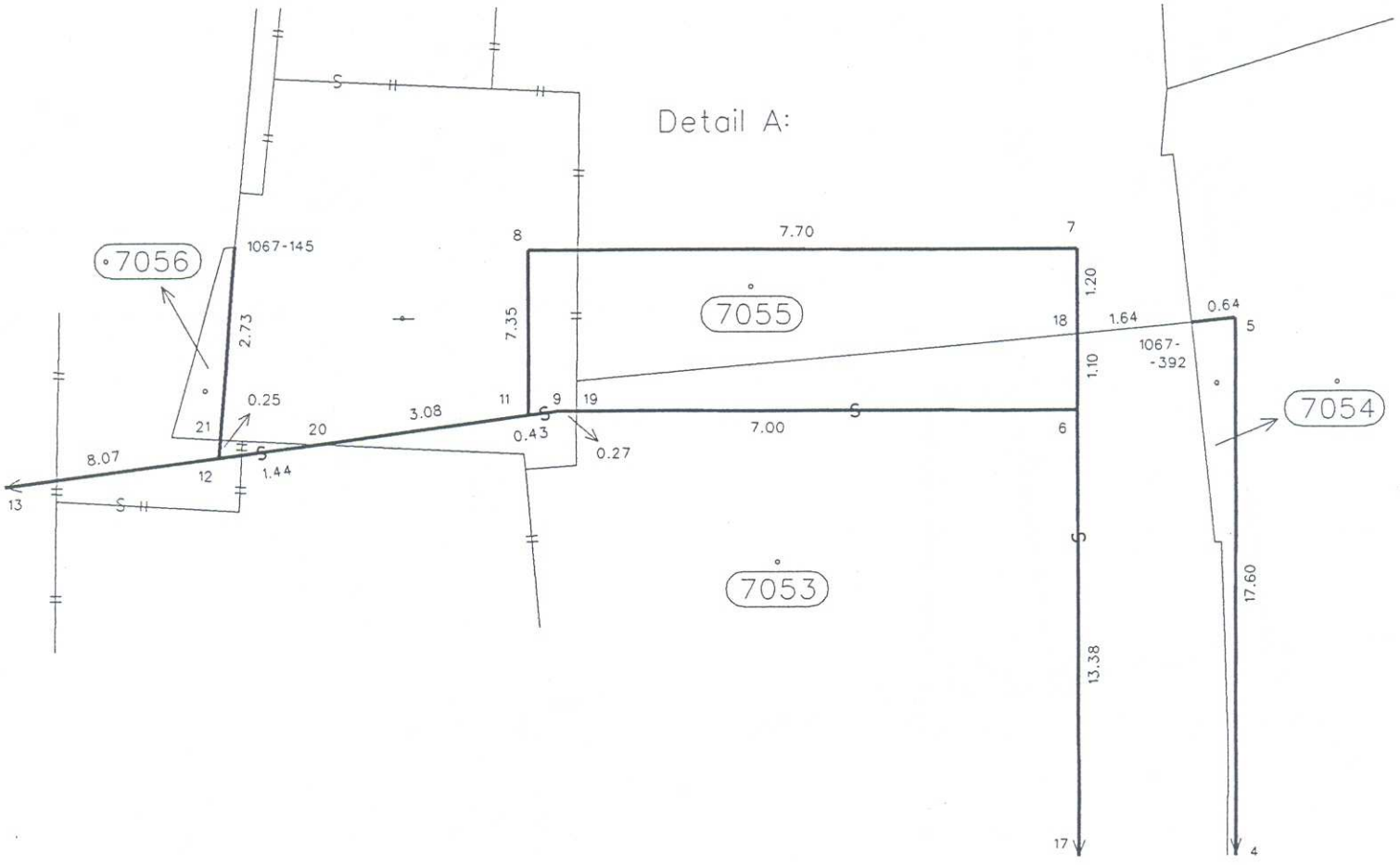
<p>GEOMETRICKÝ PLÁN pro vyznačení budovy v katastru</p>	<p>Náležitostmi a přesností odpovídá právním předpisům.</p>	<p>Katastrální úřad, katastrální pracoviště souhlasí s očíslováním parcel.</p>
<p>Vyhotovil: Ing. Pavel Beránek, geodet Pardubická 878, Chrudim</p>		
<p>Číslo plánu: 4318-119/2007</p>		
<p>Okres: Chrudim</p>	<p>Ing. Pavel Beránek</p>	<p>Ing. Václav BURIAN</p>
<p>Obec: Chrudim</p>	<p>Dne 22.6.2007 Číslo 108/2007</p>	<p>Dne 02-07-2007 Číslo 777/2007</p>
<p>Katastrální území: Chrudim</p>	<p>Úředně oprávněný zeměměřický inženýr odpovídá za odbornou úroveň geometrického plánu, za dosažení předepsané přesnosti a za správnost úplnost náležitostí podle právních předpisů.</p>	<p>Jeden vprvopis geometrického plánu a předepsané přílohy jsou uloženy u katastrálního úřadu, katastrálního pracoviště.</p>
<p>Mapový list: DKM</p>		
<p>Kód způsobu určení výměr je určen podle §77 odst. 2 vyhlášky č. 26/2007 Sb.</p>		
<p>Dosavadním vlastníkům pozemků byla poskytnuta možnost seznámit se v terénu s průběhem navrhovaných nových hranic, které byly označeny předepsaným způsobem:</p>		
<p>zdmi</p>		

Seznam souřadnic (S-JTSK)

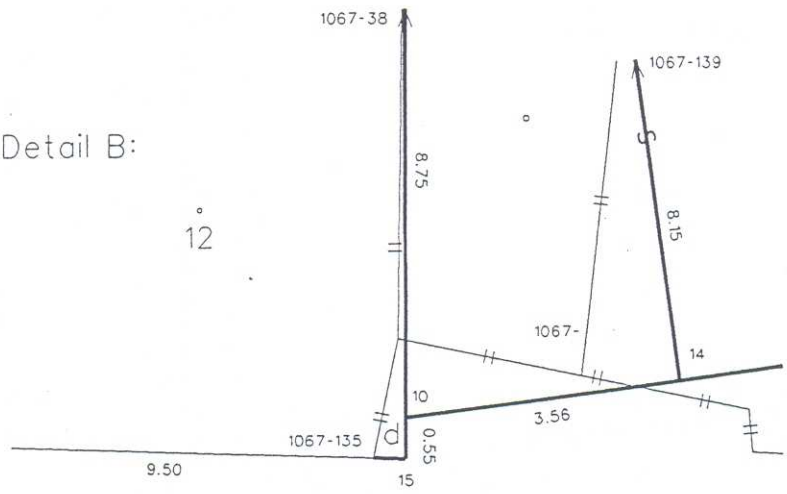
Číslo bodu	Y	X
1067-35	647036.45	1070553.50
1067-38	647037.85	1070556.38
1067-135	647031.71	1070545.76
1067-138	647039.59	1070540.82
1067-139	647038.21	1070538.74
1067-141	647049.65	1070531.94
1067-142	647040.73	1070531.08
1067-144	647034.63	1070522.10
1067-145	647027.80	1070526.90
1067-158	647046.30	1070527.08
1067-392	647020.10	1070515.66
1067-442	647048.06	1070550.69
1	647022.57	1070565.05
2	647019.68	1070559.99
3	647005.41	1070525.83
4	647004.55	1070523.77
5	647019.84	1070515.08
6	647019.83	1070517.68
7	647021.83	1070516.55
8	647025.64	1070523.24
9	647023.44	1070524.02
10	647031.98	1070545.14
11	647023.59	1070524.40
12	647025.29	1070528.59
13	647028.31	1070536.06
14	647030.65	1070541.84
15	647031.50	1070545.41
16	647023.06	1070564.77
17	647008.20	1070524.26
18	647020.77	1070517.15
19	647023.31	1070523.79
20	647024.75	1070527.25
21	647025.51	1070528.44



Detail A:



Detail B:





2664/3

c.p. 12

a 12

1067-442

1067-141

5.90

1067-158

6.87

13.30

1067-142

10.85

11.62

1067-138

2.55

1067-139

13.30

Detail B:

d

b

8.07

1067-38

1067-35

1067-135

3.24

9.50

0.55

3.56

6.24

13

V. 3088

2921/3

14 c

7053

2921/2

15

37.01

0.57

16

2

5.85

2694/8

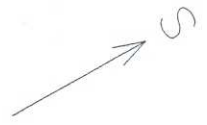


č.p. 10

č.p. 9

10

9



1067-144

2918/4

7056

8.28

1067-145

7055

7.70

7

1.20

2.73

7.35

8

11

3.08

19

7.00

6

1.10

Detail A:

~~33/2~~

13.38

17.60

č.p. 46

25/2

7054

3.20

17

2.24

3

4

2921/1